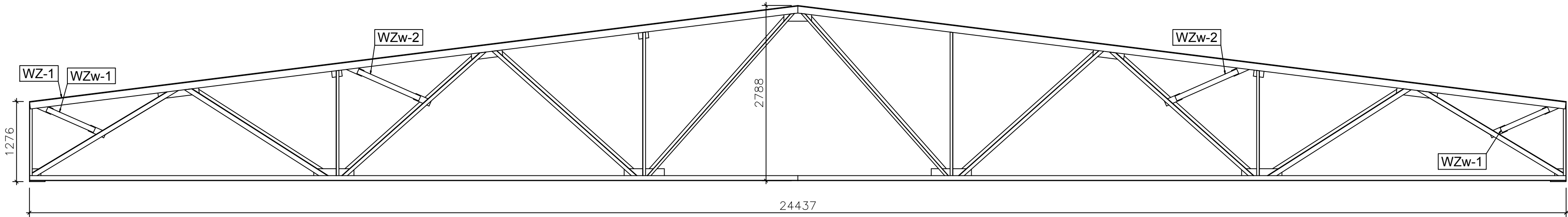
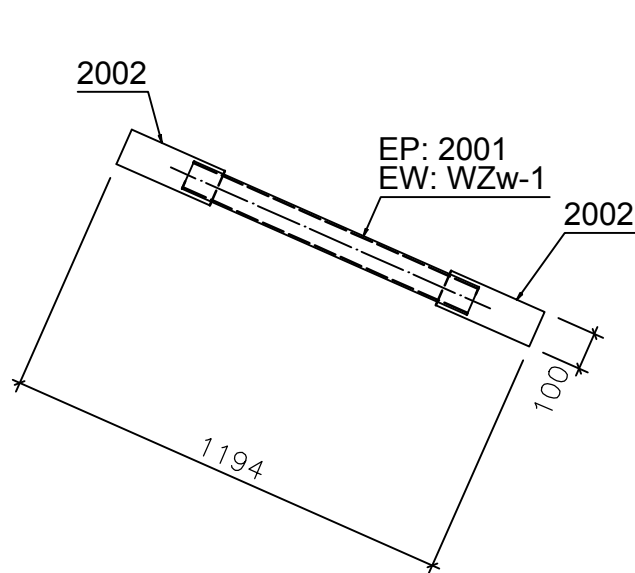


SCHEMAT WZMOCNIENIA DŹWIGARA



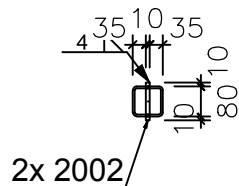
2 x WZw-1

1:20 S235JR



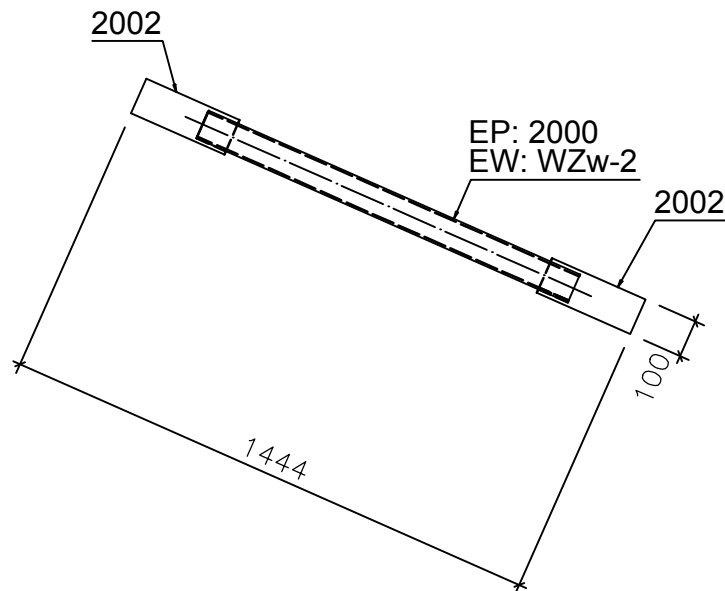
A

Przekrój A - A



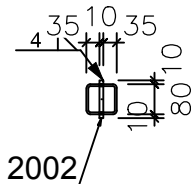
2 x WZw-2

1:20 S235JR



B

Przekrój B - B



LISTA UPORZĄDKOWANA BELKI WZMACNIAJĄCE

Numer	Ilość	Nazwa	Długość (mm)	Szerokość (mm)	Klasa	Waga elementu (kg/szt.)	Łącznie Waga (kg)	Powierzchni elementu (m²/szt.)	Łącznie Powierzchnia (m²)
WZw-1									
2001	1	RHS80x5	824		S235JR	9,3	18,6	0,25	0,499
2002	2	BL10x270x100	270	100	S235JR	2,1	8,5	0,061	0,246
							27,1		0,745
WZw-2									
2000	1	RHS80x5	1 074		S235JR	12,1	24,3	0,325	0,651
2002	2	BL10x270x100	270	100	S235JR	2,1	8,5	0,061	0,246
							32,8		0,896
ŁĄCZNIE DLA 9 KPL							539,1		14,769

LISTA UPORZĄDKOWANA ISTNIEJĄCY DŹWIGAR

Numer	Ilość	Nazwa	Długość (mm)	Szerokość (mm)	Klasa	Waga elementu (kg/szt.)	Łącznie Waga (kg)	Powierzchni elementu (m²/szt.)	Łącznie Powierzchnia (m²)
WZ-1									
			24437		S235		1765		61,46
ŁĄCZNIE DLA 9 KPL							15885,0		553,140

uwaga:

- w dźwigary dachowe w pola które nie zostały wzmocnione wspawać dodatkowe skratowanie.
- wzmocnienia wykonać we wszystkich dźwigarach które nie zotsały wzmocnione
- zestawienie dotyczy jednego dźwigara
- powierzchnia malowania całego pojedynczego dźwigara wraz z wzmocnieniami wynosi ok 76 m2
- dźwigary dachowe zabezpieczyć do stopnia R30 poprzez natrysk powłoki mercor Tecwool F. W miejscach styku profili bliźniaczych (luki pomiędzy przewiazakmi) przerd nałożeniem powłoki należy zgrzac siatkę metalową jako baze do nałożenia powłoki
- powłokę ppoż nałożyć wg zaleceń producenta
- profile wzmacniające spawać do konstrukcji spoinami pachwinowymi z zachowaniem warunku a<0,7 t
- klasa wykonania konstrukcji EXC2
- Jako WZ-1 oznaczono istniejący dźwigar dachowy
- Wymiary określone w dokuemntacji należy przed wykoaniem konstrukcji potwierdzić pomiarami na budowie i dostosować do sporządzonych pomiarów
- Należy dostosować blachę węzłową połączenia z płatwią tak by była możliwy montaż płatwii HEA 120

PROJEKT WYKONAWCZY TERMOMODERNIZACJI BUDYNKU MIEJSKIEGO OŚRODKA SPORTU I REKREACJI W RADOMIU PRZY UL. NARUTOWICZA 9 (DZ. NR 76/15 OBR. 90) - PROJEKT WZMOCNIENIA DACHU			
INWESTOR:		MIEJSKI OŚRODEK SPORTU I REKREACJI W RADOMIU SP. Z O.O. UL. NARUTOWICZA 9, 26-600 RADOM	
SCHEMAT WZMOCNIENIA WIĄZARA			
Projektował:	MGR INŻ. PIOTR SZLEPER SLK/1727/PWOK/07		str. RYS. K-1
Sprawdził:	MGR INŻ. ARCH. LUKASZ SZLEPER UPR NR 69/DOS/07		Data 04.2018 1:75